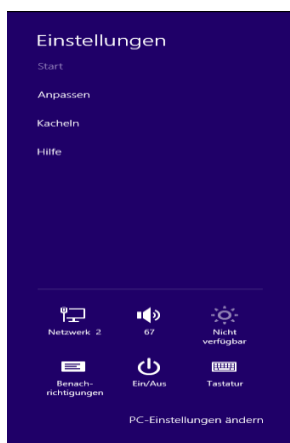


## CanActor Treiberinstallation unter Windows 8 / 8.1

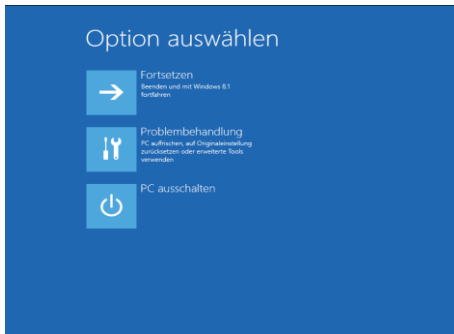
1. CanActor bei laufendem Windows anschließen
2. Fehlermeldung ignorieren
3. Einstellungen-Reiter unter Windows öffnen ( Windowstaste + I )
4. Auf „Ein/Aus“ klicken
5. Mit gehaltener Umschalttaste auf „Neu starten“ klicken
6. Problembehandlung wählen
7. Erweiterte Optionen wählen
8. Starteinstellungen wählen
9. Neu starten wählen
10. Nach Neustart mit „7“ Erzwingen der Treibersignatur deaktivieren auswählen  
➔ Windows startet
11. Systemsteuerung öffnen -> Geräte-Manager öffnen
12. Rechtsklick auf „CanActor“ unter dem Punkt „Andere Geräte“  
➔ Einstellungen wählen
13. Unter dem Reiter „Treiber“ auf „Treiber aktualisieren“ klicken
14. Auf dem Computer nach Treibersoftware suchen
15. Pfad zum heruntergeladenen Treiber auswählen und anschließend weiter
16. Bei der folgenden Warnmeldung „Diese Treibersoftware trotzdem installieren“ auswählen  
➔ Treiber ist installiert, bestätigen
17. Unter „Andere Geräte“ ist jetzt ein unbekannter USB Serial Port erschienen  
➔ Rechtsklick -> Einstellungen wählen, Schritte 13-16 wiederholen
18. Windows neu starten
19. Der CanActor kann jetzt normal verwendet werden



Schritt 3 und 4



Schritt 5



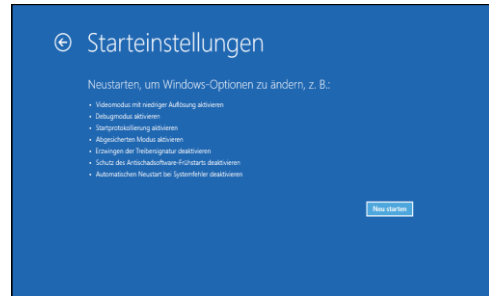
Schritt 6



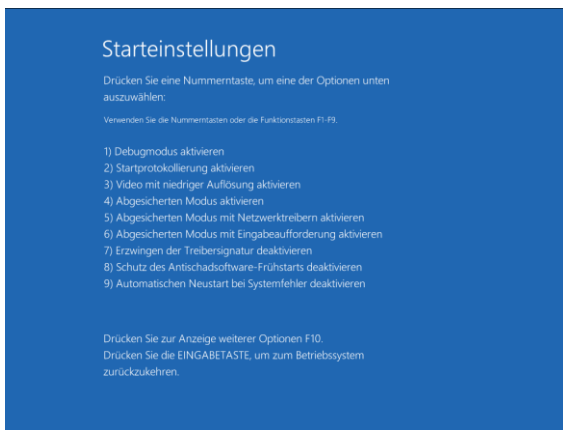
Schritt 7



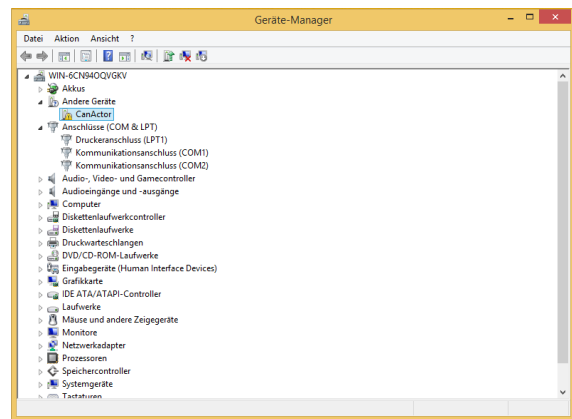
Schritt 8



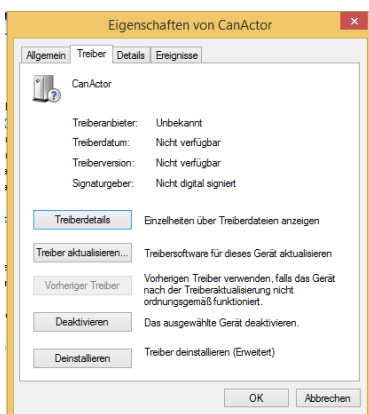
Schritt 9



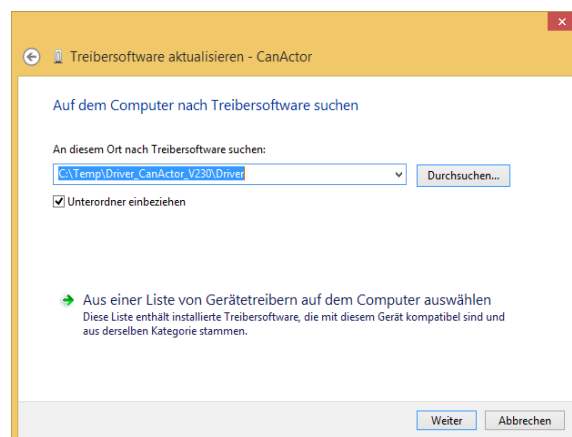
Schritt 10



Schritt 12



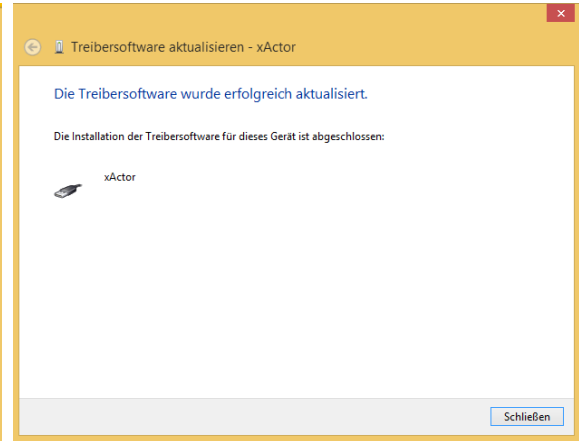
Schritt 13



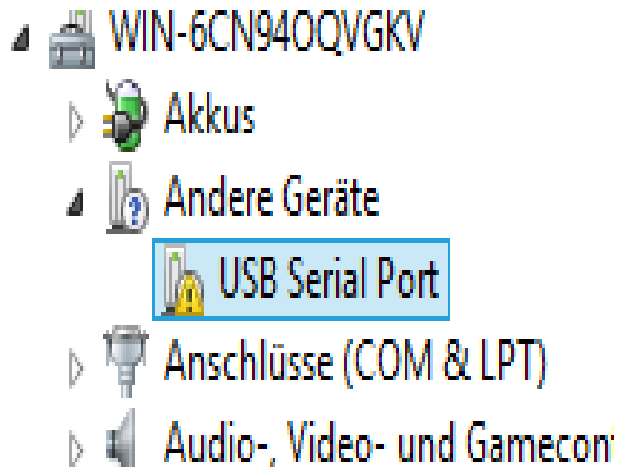
Schritt 14 und 15



Schritt 16



Schritt 16



Schritt 17