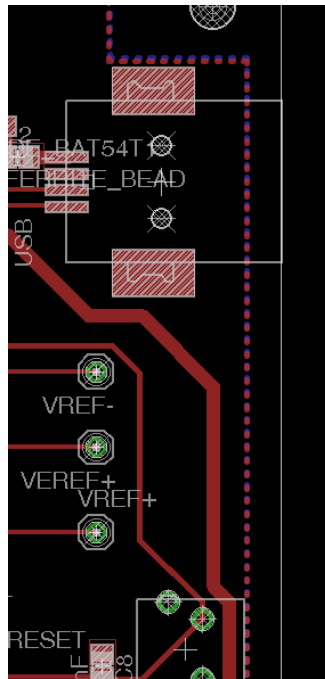


Lin-Knoten Belegung der Ausgänge

Draufsicht der rechten Seite der Platine Bestückungsseite:
zu erkennen ist die USB-Buchse oben und der Reset-Schalter unten.



Die drei Anschlüsse VREF-, VEREF+ und VREF+ müssen an das Potentiometer angeschlossen werden.

VREF- : negative Referenzspannung, liegt auf dem GND des Boards

VEREF+ : Externe Referenzspannung, liegt auf 3,3V des Boards

VREF+ : zu lesender Analogwert des Potentiometer-Schiebers. Die hier anliegende Spannung zwischen 0V und 3,3V wird vom Knoten zyklisch auf dem Lin-Bus ausgegeben.